



奇奇速联

User's Guide

**PN00166**

74HC595IO 口拓展模块

## 实物图

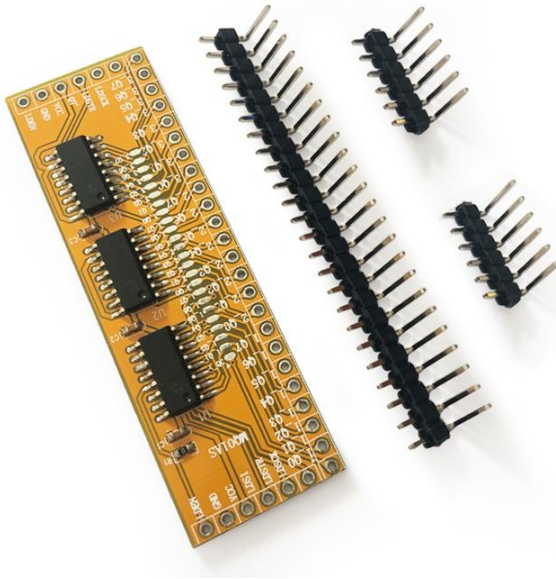


Figure1. 实物 View

## 外形尺寸图

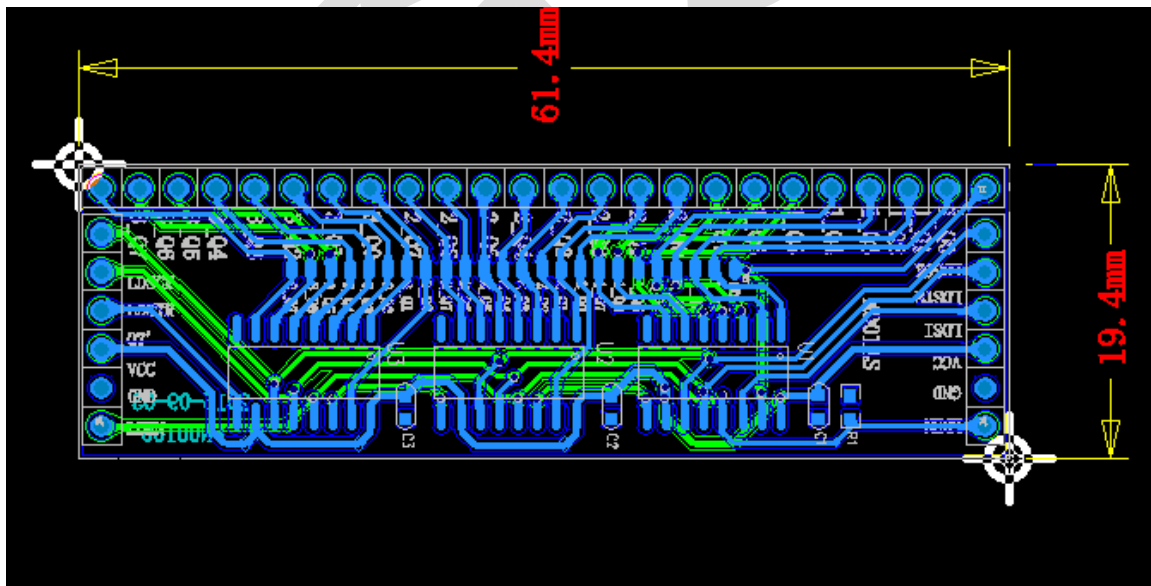


Figure2. 外形尺寸图



## 概述

**PN00166** 是一款由三片 74HC595 芯片级联组成的 IO 口拓展模块。模块可扩展出 24 个 IO 口，主要表现为串行输入，并行输出。此模块适用于所有的单片机。非常完美的解决了单片机引脚不足的问题。

## 特性

- 工作电压范围：2V ~ 6V
- 单个 IO 口输出电流可达 30mA
- 使用简单
- 应用广泛
- IO 口扩展
- 小尺寸模块
- 低成本、性能佳

## 配件&包装&支持

- 配件：插件 40PIN 单排 90 度弯针或插件 40PIN 单排直针
- 包装：防静电袋包装
- 支持：无

## 应用

- 创客 DIY
- 端口连接
- IO 口拓展

## 管脚定义

序号	管脚定义	说明
1	LD SCK	移位寄存器时钟引脚
2	LD STR	存储寄存器时钟输入引脚
3	LD SI	串行数据输入引脚
4	VCC	电源正极输入
5	GND	电源负极输入
6	LD EN	输出使能控制脚
7	Q7'	串行数据出口引脚
8	1_Q0	扩展输出 IO 口
9	1_Q1	扩展输出 IO 口



奇奇速联

User's Guide

# PN00166

74HC595IO 口拓展模块

10	1_Q2	扩展输出 I/O 口
11	1_Q3	扩展输出 I/O 口
12	1_Q4	扩展输出 I/O 口
13	1_Q5	扩展输出 I/O 口
14	1_Q6	扩展输出 I/O 口
15	1_Q7	扩展输出 I/O 口
16	2_Q0	扩展输出 I/O 口
17	2_Q1	扩展输出 I/O 口
18	2_Q2	扩展输出 I/O 口
19	2_Q3	扩展输出 I/O 口
20	2_Q4	扩展输出 I/O 口
21	2_Q5	扩展输出 I/O 口
22	2_Q6	扩展输出 I/O 口
23	2_Q7	扩展输出 I/O 口
24	3_Q0	扩展输出 I/O 口
25	3_Q1	扩展输出 I/O 口
26	3_Q2	扩展输出 I/O 口
27	3_Q3	扩展输出 I/O 口
28	3_Q4	扩展输出 I/O 口
29	3_Q5	扩展输出 I/O 口
30	3_Q6	扩展输出 I/O 口
31	3_Q7	扩展输出 I/O 口

Table1. 管脚定义

注意：正负极不能反接，否则可能永久性损坏模块。



奇奇速联

User's Guide

# PN00166

74HC595IO 口拓展模块

## 使用方法

通过可编程控制器与模块按照通讯协议进行通讯，从而控制模块 IO 口输出指定的电平。具体的通讯协议请查看芯片的规格书。使用过程中需要注意模块的供电范围，模块的供电电压是多少，扩展 IO 口输出的高电平电压就是多少，低电平输出 0 伏。每个引脚输出可达 30mA 的电流。具体的电气参数请参考芯片规格书。



奇奇速联

*User's Guide*

**PN00166**

74HC595IO 口拓展模块

## 用户协议

奇奇速联保留对规格书中产品在可靠性、功能和设计方面的改进作进一步说明的权利。然而奇奇速联对于规格内容的使用不负责任。文中提到的应用其目的仅仅是用来做说明，奇奇速联不保证和不表示这些应用没有更深入的修改就能适用，也不推荐它的产品使用在会由于故障或其它原因可能会对人身造成危害的地方。奇奇速联的产品不授权适用于救生、维生器件或系统中作为关键器件。奇奇速联拥有不事先通知而修改产品的权利。